

71

6 komór, profil o głębokości 70 mm

Profil w systemie DECCO 71.

System 6-komorowy wykonany
wysokiej jakości PVC. Funkcjonalny,
uniwersalny i elegancki.

0,86 $\frac{U_w}{W/m^2K}$

* okno referencyjne szer. 1230 mm, wys. 1480 mm z pakietem szybowym 4/16/4/16/4 Ug=0,6 W/m²K i z ramką Swisspacer V

decco[®]
E X T R U S I O N



DECCO 71

www.decco.eu

84 MD

SYSTEMY AMERYKAŃSKIE

ROLETY ZEWNĘTRZNE

62

71

82

83

EURO+

HST

SLIDE

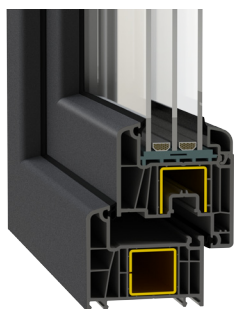
65

AQUATHERM

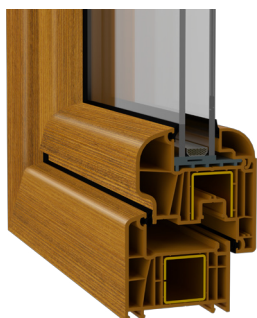


System Decco 71 to oferta dla wszystkich klientów wybierających bardzo dobre właściwości profilu, a jednocześnie dbających o rozsądną cenę okien. Dzięki znakomicie zaprojektowanemu profilowi zapewnia dobre właściwości termiczne. Duże komory pozwalają na stosowanie wzmocnień poprawiających stabilność profilu. Polecany wszystkim klientom ceniącym dobry design i elegancję.

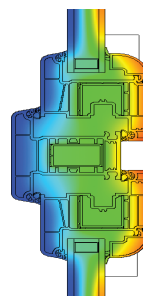
- System 6-komorowy o szerokości 70 mm
- Możliwość zastosowania ramy o szerokości zabudowy 81 mm
- Profile w klasie A i B według normy PN-EN-12608 -1+A1
- Możliwość zastosowania wielu rodzajów pakietów szybowych: od 14 mm do 44 mm
- Pełna gama profili dodatkowych pozwalających wykonać każdą prawidłowo zaprojektowaną konstrukcję
- Rdzeń profilu dopasowany do koloru folii dekoracyjnych
- W ofercie cztery kolory rdzenia: biały, karmel, antracyt i ciemny brąz
- Uszczelki w kolorze szarym lub czarnym
- Zawiera system drzwiowy



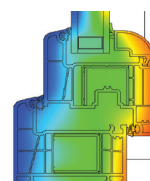
Profil prosty



Profil półzlicowany



Właściwości termiczne



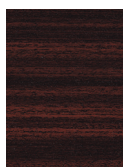
Profil dostępny w szerokiej palecie oklein kolorowych i drewnopodobnych



Nut 5



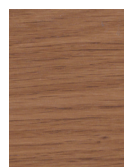
Golden Oak 8



Mahogany 9



Quartz Grey sand 61



Winchester XA 76



Woodec Sheffield Oak 1402



Woodec Turner Oak 1401



Black Ulti-Matt 504700



Quartz Platinum 3002



Coal Grey sand 62

Ze względu na technologię druku kolory zbliżone do oryginalnych

i wiele innych

$$U_w = 0,86 \text{ [W/m}^2\text{K]}^*$$

* okno referencyjne szer. 1230 mm, wys. 1480 mm z pakietem szybowym 4/16/4/16/4
U_g=0,6 W/m²K i z ramką Swisspacer V