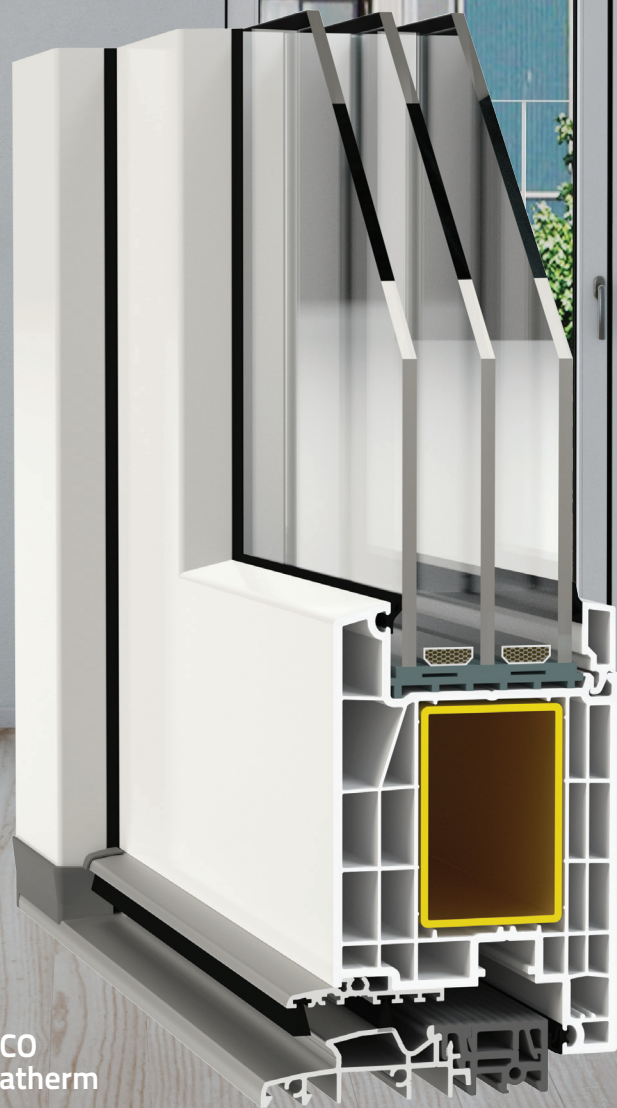


Warme Schwelle

Aquatherm

Warme Schwelle ist ein Begriff für die Verdichtung der Tür- und Balkonkonstruktionen und besteht aus Schwellenprofilen, Wasserschenkeln, Windstops und Zubehör (Schwellenverbindungen, Wasserschenkelaufsätze).

decco®
E X T R U S I O N



DECCO
Aquatherm

www.decco.eu

84 MD

AMERIKANISCHE SYSTEME

ROLLLADEN

62

71

82

83

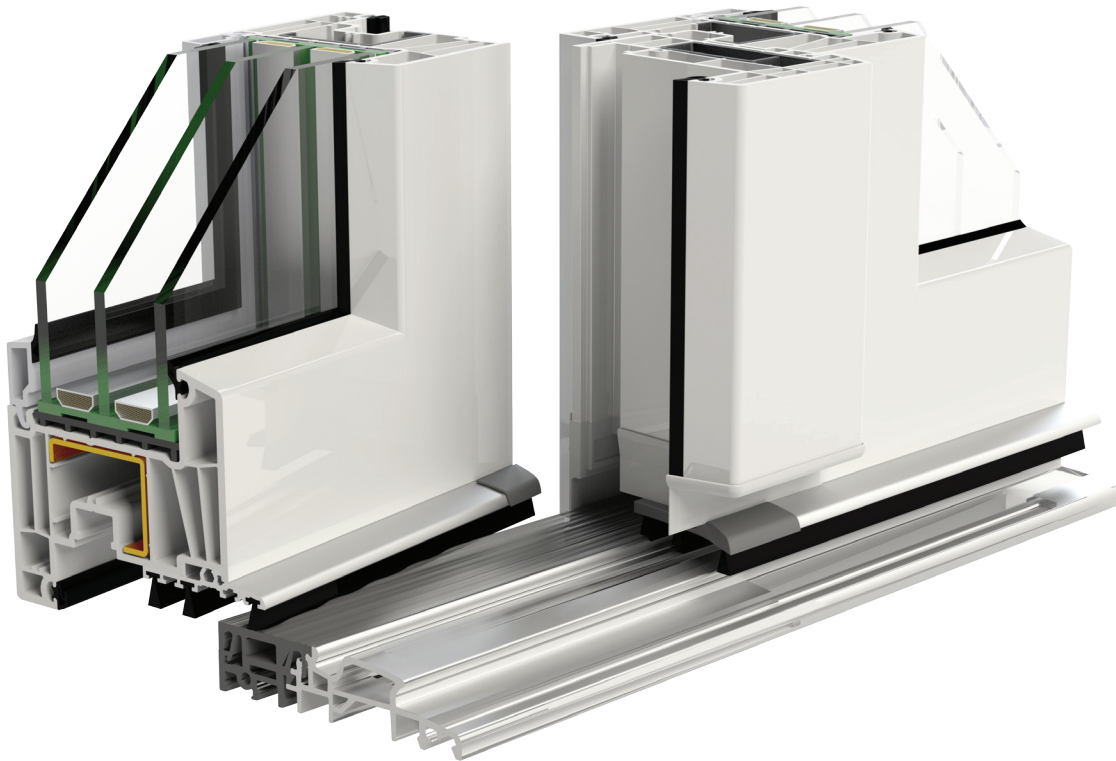
EURO+

HST

SLIDE

65

AQUATHERM



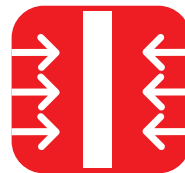
- Moderne und einzigartige Form der Schwellen- und Wasserschenkelprofile
- Niedrige Schwelle – nur 20mm hoch
- Warme Schwelle besteht aus Aluminiuelement und ein warmes Teil aus PVC
- Effektive Schwellenentwässerung
- In den Wasserschenkeln befinden sich fünf Stellen für den Einbau von Bürstendichtungen, um die beste Kombination für Luft- und Wasserabdichtung zu gewährleisten
- Spezielle Schwellenverbindungen für die Systeme DECCO 71, DECCO 82, DECCO 83 und Decco 84MD (für beide: Fenster- und Türrahmen)



wasserdicht



Nur 20 mm



Energie sparen



stabil